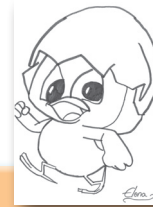


Les limites

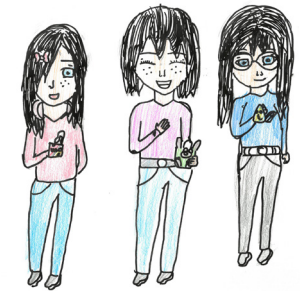


Ce que tu ne dois pas faire :

- Consommer des **MÉDICAMENTS** non prescrits.
- Consommer de l'**ALCOOL**, de la **DROGUE** et du **TABAC**.
Si tu es consommateur, on en parle...
- **SORTIR** de l'enceinte du site hospitalier.
- **RENTRE**R dans la chambre des autres enfants.

Si tu ne respectes pas les règles du service, des sanctions pourront être envisagées.

Livret d'accueil des Ados



confiance dialogue écoute
respect adhésion

Pôle Femme et enfant

SITE DE MEAUX

Secrétariat - **01 64 35 38 95**

Salle de soins Unité Grands - **01 64 35 38 93 / 1138**

Salle de soins Unité Petits - **01 64 35 38 94 / 1139**

SITE DE MARNE-LA-VALLÉE

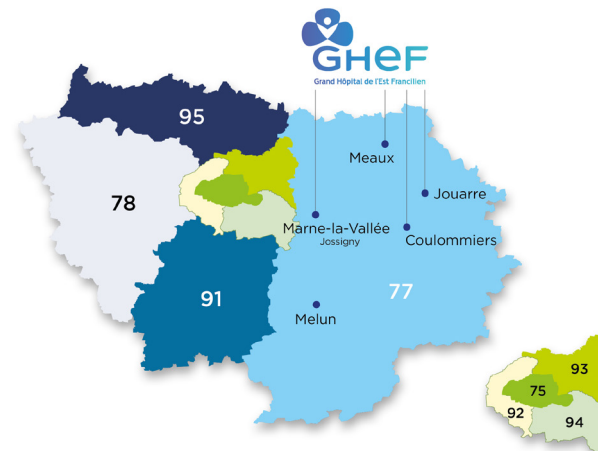
Secrétariat - **01 61 10 65 67 / 6213**

Salle de soins - **01 61 10 66 06**

SITE DE COULOMMIERS

Secrétariat - **01 64 65 39 51**

Salle de soins - **01 64 65 39 57**



SITE de MEAUX (siège social) : 6-8 rue Saint-Fiacre - BP 218 - 77104 Meaux cedex

SITE de MARNE-LA-VALLÉE : 2-4 Cours de la Gondoire - 77600 Jossigny

SITE de COULOMMIERS : 4 rue Gabriel Péri - 77527 Coulommiers cedex

SITE de JOUARRE : 18 rue Petit Huet - 77264 Jouarre cedex

Merci
de respecter
les personnes
et les lieux.

Bon séjour

Illustrations réalisées par des adolescents hospitalisés dans le service.

BONJOUR !

Pendant ton hospitalisation, tu seras amené à rencontrer divers professionnels de santé :

ÉQUIPE SOIGNANTE

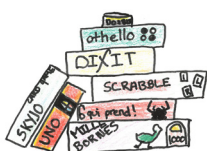
- Infirmières,
- puéricultrices,
- auxiliaires de puériculture,
- aides-soignantes,
- médecins,
- psychologues,
- éducatrices,
- cadres de santé,
- pédopsychiatres,
- psychiatres,
- assistantes sociales,
- agents de service hospitalier.



AUTRES INTERVENANTS

École à l'hôpital, autres associations.

ACTIVITÉS



Un espace détente « ados » (canapé, vidéo, lecture, babyfoot) est mis à ta disposition.

Du lundi au vendredi, tu peux accéder pendant la journée à une salle de jeux et des cours te seront proposés par les professeurs bénévoles de l'École à l'hôpital, (en période scolaire).

Toutes les activités sont exclusivement réservées aux adolescents hospitalisés

TOUTE L'ÉQUIPE EST À VOTRE ÉCOUTE...

EMPLOI DU TEMPS

Si ta santé le permet.

AVANT 10H

- Se lever.
- Faire sa toilette.
- S'habiller.
- Prendre son petit-dèj.
- Ranger sa chambre.
- Faire son lit.

BESOIN DE SE CHANGER LES IDÉES ?

Sur accord de ton médecin référent et de tes parents, des sorties pourront être organisées hors du service, dans l'enceinte de l'hôpital.

Sur accord de ton médecin référent, tu pourras utiliser ton téléphone ou autre support numérique **jusqu'à 22h**, hors temps de repas.

REPAS

VISITES (hors période particulière)

EN SALLE À MANGER



- à partir de **8h30** > Petit dèj
- 12h à 13h** > Déjeuner
- 16h** > Goûter
- à partir de **18h30** > Dîner

Présence obligatoire aux heures des repas.

POUR LES PARENTS : horaires libres

POUR LES AUTRES VISITEURS

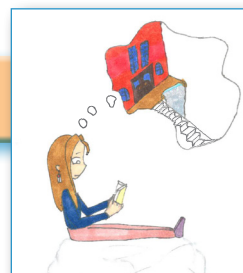
14h30 à 20h

sauf contre-indication médicale et/ou parentale.

- Pas plus de 3 visiteurs par adolescent (parents inclus).

TEMPS CALME

- Temps calme en chambre de **13h à 14h**.



SOMMEIL

- Chacun dans sa chambre à **21h**.
- Extinction des feux à **23h**.

